

Les polítiques agroalimentàries a València: L'escalabilitat de les propostes locals a les metropolitananes



Governança Agroalimentària

4 grans línies de treball en forma de reptes

- **Diferents Delegacions o àrees** d'un mateix Ajuntament (Agricultura, Salut, Educació, Serveis Socials, Comerç, Igualtat).

- Inclusió del **teixit social i econòmic local** en el disseny i aplicació de les polítiques agroalimentàries.

Coordinació horitzontal

Participació i treball multi-actor

Coordinació multi-nivell

Articulació Translocal

- Treball **conjunt entre administracions municipals i supramunicipals** que desenvolupen accions en un mateix àmbit territorial.

- Treball en **xarxa amb altres municipis de l'Estat** dins d'un mateix àmbit d'actuació.

Governança Agroalimentària

Espais de coordinació, participació, articulació i acció

**Mesa de Coordinació i Seguiment Tècnica
EAV 2025**
(Salut, Comerç, Educació, Serveis Socials
Agricultura)

Coordinació
horitzontal

Participació
i treball
multi-actor



Coordinació
multi-nivell

Articulació
Translocal

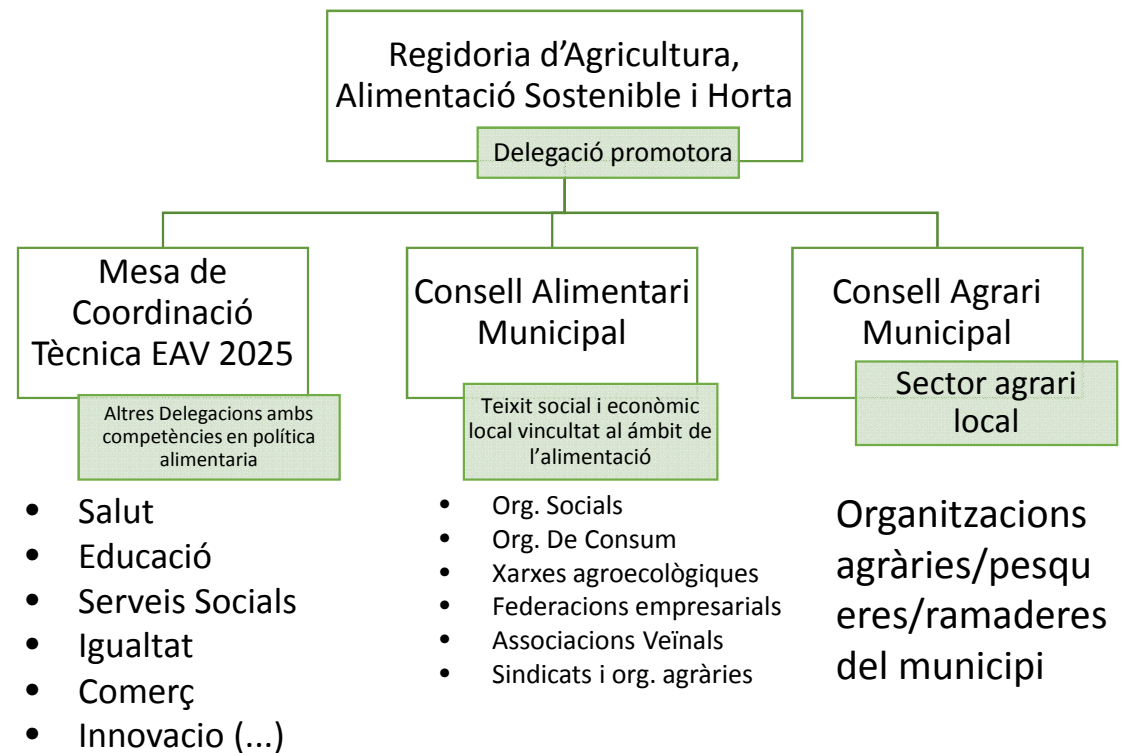


Nivell local: EAV 2025 - Consell Alimentari - Consell Agrari

Marc de referència



Espais de treball



Nivell local

Principals línies de treballs actuals

Grans assignatures pendents

- **Mercats de Venda Directa No Sendentària**
- **Menjadors escolars amb perspectiva d'alimentació sostenible**
- **Activació Consell de l'Horta per a l'implementació polítiques agrícoles coordinandes i coherents (Banc de Terres, Marca Horta, etc.)**

En procés de maduració

- **Elaboració d'un sistema d'avaluació i seguiment de l'EAV 2025.**
- **Consolidar una coordinació efectiva amb la resta de Delegacions.**
- **Consolidar el Consell Alimentari amb una dinàmica de treball pròpia.**

Línies de treball incipients

- **Dret a l'alimentació i col·lectius vulnerables. (Diagnòstic amb serveis socials, SPG ECOLLAURES)**
- **Gènere i alimentació. (Revisió de gènere EAV 2025)**
- **Malbaratament alimentari.**
- **Projectes comunitaris i alimentació (Barris i alimentació)**

Nivell metropolità Consell de l'Horta i PDA

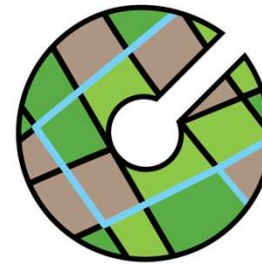
Marc de referència i acció

LLEI 5/2018, de 6 de març, de la
Generalitat, de l'Horta de València

DECRET 219/2018, de 30 de novembre,
del Consell, pel qual s'aprova el Pla
d'acció territorial d'ordenació i
dinamització de l'Horta de València.

Pla de Desenvolupament Agrari
2019

Espais de treball i impuls



CONSORCI
CONSELL
DE L'HORTA
DE VALÈNCIA

Reptes identificats

Coordinació horitzontal

- **Polítiques alimentàries integrals i lideratge en l'acció?**

Competències disseminades en diferents delegacions. Ex: *Alimentació i polítiques des de serveis socials en la situació generada per el COVID.*

- **Cada Delegació amb la seua agenda “transversal” i els seus òrgans de participació.**

Dificultat d'articular agendes. Ex: *València Ciutat Saludable. Missions, etc*

- **Situació personal tècnic de l'administració.**

Poca formació, tema incipient, sobrecàrrega de treball o desgana. Coordinar-se implica molt de temps i dedicació. Ex: *Creació de cinc nous Consell Sectorials de Participació a València en el darreres cinc anys.*

- **Distorsions nivell polític.**

Desconfiances. Aumenta la complexitat i dificultat de control des de l'àmbit tècnic.

Reptes indentificats

Coordinació multinivell

- **Les polítiques agrícoles, requereixen de una actuació amb enfocament metropolità.**

Banc de Terres o marca de l'Horta de València.

- **Formació, capacitació i transferència cap al personal tècnic i polític.**

Ajuntaments del àrea metropolitana a diferents velocitats i implicació.

- **Incidència política i seguiment des de la societat civil necessària:**

Consell de l'Horta que no arranca.

Reptes indentificats

Treball multiactor i participació en òrgans formals

- **Grans municipis:** *Qui participa i qui no en estructures de participació formalment constituïdes?* **Gestionar** la complexitat i els interessos divergents. **Consolidar “l’agenda agroecològica”** i trobar línies de treball amb el actors més convencionals. **Importància vital del “agents híbrids”** Nutricionistes, organitzacions de consum, etc. Ex: Consell Alimentari Municipal – consell sectorial de participació vs altres models.
- **Cultures de la participació diferents:** entitats que reclamen espais més deliberatius vs entitats acostumades a la lògica pura i dura de la representació. Ex: Consell Agrari.
- **Participació persones productores i espais de participació formal:** adaptació de temps, formes, relació persones productores i organitzacions agràries.

Coordinació translocal

La Red de Ciudades por la Agroecología

- **Espai clau per a l'articulació entre municipis.**
 - Formació.
 - Intercanvi d'experiències i coneixement tècnic per l'acció.
 - Incidència política amb altres escales de govern (influir en la agenda estatal).
 - Transferències de legitimat i projecció (diferents dimensions i realitats).
- **Espai interessant per l'articulació i intercanvi entre entitats socials. COS.**
 - Intercanvi d'informació i d'agendes entre organitzacions socials.
 - Possibilitat d'articular projectes interterritorials. Grups Operatius...
- **Repte relació Xarxa de Ciutats per la Agroecologia i entorn local a València.**
 - Enfortir i construir progressivament relacions orgàniques entre el Consell Alimentari i Consell de l'Horta amb RCxAe mes enllà de la mediació del Ajuntament de València i les organitzacions socials més afins.

ALGUNS CASOS CONCRETS

- **Territori Horta**
- **Sector productiu i CCC**
- **Lligant estratègies a l'Ajuntament**
- **Consell de l'Horta**
- **Impuls de la RCxAe**
- **(...)**

Projecte Territori Horta

Consolidar i escalar les polítiques agroalimentàries 2020-2022

- Projecte liderat per l'Ajuntament de València amb la col·laboració de:
 - CERAI
 - Fundació Assut
 - Càtedra Terra Ciutadana
 - Consell de l'Horta de València



- **Objectius:**

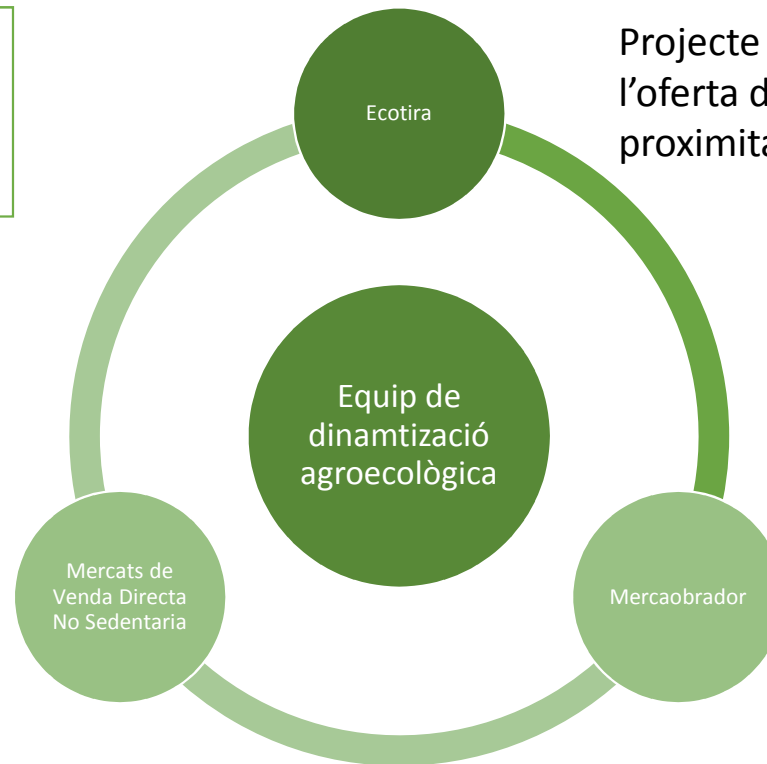
Acompanyar l'implementació de la EAV 2025 i el PDA facilitant una bona governança agroalimentària en el territori metropolità:

1. **Millorar la participació** de les persones productores en les polítiques de venda directa i canals curts.
2. **Reforçar i millorar** la coordinació horitzontal entre delegacions de l'ajuntament.
3. **Reforçar la coordinació multinivell** Consell Alimentari, Agrari i Consell de l'Horta.
4. **Aprofundir en les relacions de treball** amb la Xarxa de Ciutats per l'Agroecologia.

CCC i participació del teixit productiu

***Dinamització local
agroecològica i estructures de
venda directa i canals curts de
comercialització***

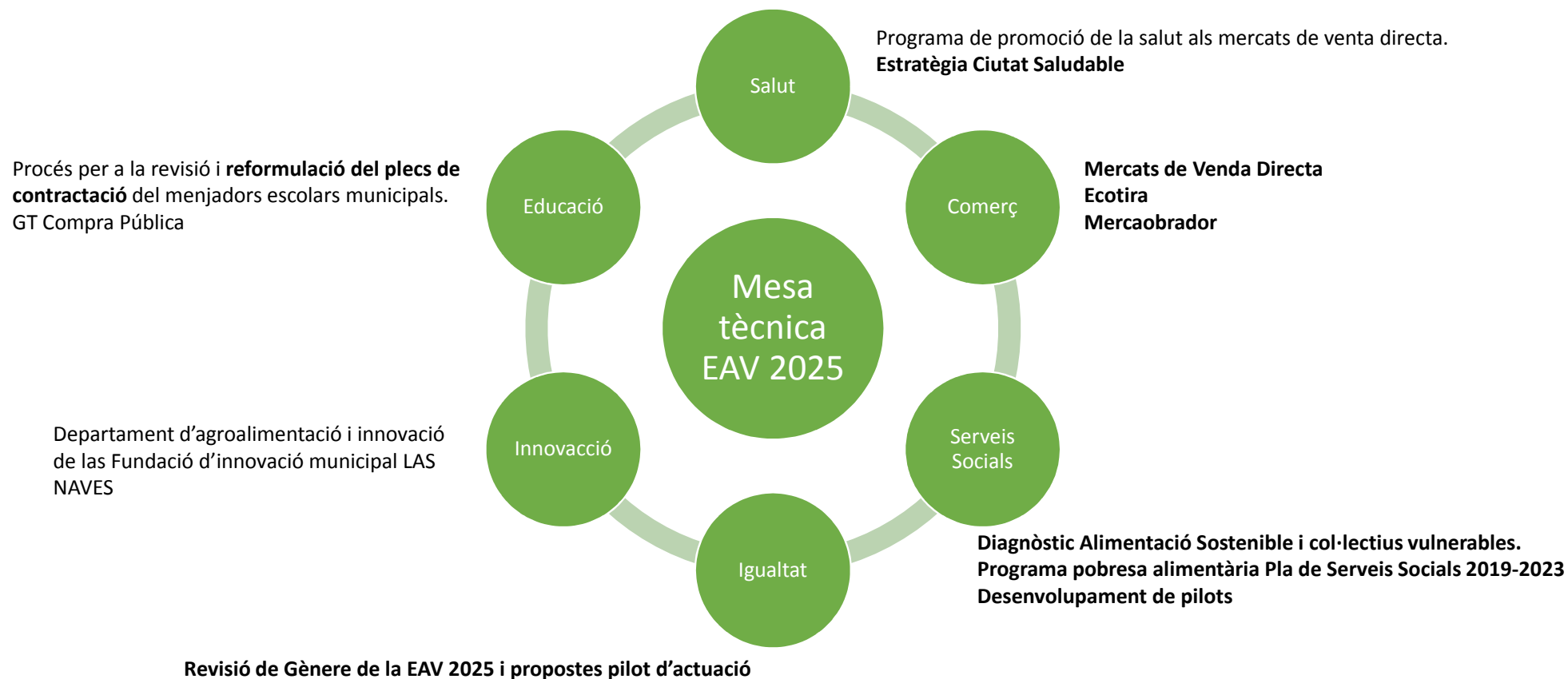
Treball amb les persones
productores en la definició de
les comissions de mercats.



Projecte pilot de concentració de
l'oferta de producte ecològic i de
proximitat al Mercavalència.

Treball per a vincular i acostar les
xicotetes i mitjanes iniciatives
productives de l'Horta al
Mercaobrador.

Transversalitzant a nivell local



Impuls al Consell de la Horta

- Creació de la marca de l'Horta de València.
- VALSIPAM – SUDOE
- Xarxa comarcal de Bancs de Terres.
- Centre d'Interpretació de l'Horta
- Vigilància Rural
- Infraestructures de reg i TIC
- Formacions en polítiques alimentàries sostenibles al personal tècnic de les administracions del municipis que conformen l'Horta de València.
- Desenvolupament de “Diàlegs de Sabers” per refoçar la relació entre el Consell Alimentari i el Consell de l'Horta a partir de les necessitats recogides en el PDA.
- (...)

Red de Ciudades por la Agroecología

- Facilitar i estimular la incorporació de entitats socials al Consell d'Organitzacions Socials.
- Facilitar la participació de les entitats socials en el Grups de Treball.
- Aprofundir en la relació de la Xarxa de Ciutats per l' Agroecologia i els espais de governança a València: Consell Alimentari, Consell Agrari i Consell de l'Horta.
- (...)

Moltes gràcies!

Josep Manuel Pérez Sánchez

Cap de secció d'Agricultura i Horta

Amadeu de Savoia 11 Pati A segona planta València

Telèfon 962 085 206 extensió 3773

Adreça-e: jmperezs@valència.es



AJUNTAMENT DE VALÈNCIA

REGIDORIA D'AGRICULTURA,
ALIMENTACIÓ SOSTENIBLE I HORTA